

# MAIOR NIKE 24

Caldaia murale istantanea, a camera aperta e tiraggio naturale





### **FACILE DA USARE**

L'intuitivo pannello comandi consente di impostare facilmente le temperature di acqua sanitaria e riscaldamento. Sul display LCD retroilluminato vengono visualizzate una serie di informazioni, tra cui lo stato di funzionamento della caldaia, le temperature ed eventuali anomalie.

### **IDEALE PER COLLEGAMENTO A CANNE FUMARIE ESISTENTI**

MAIOR NIKE 24 rispetta il valore di rendimento termico (al 30% del carico) previsto dall'Articolo 4, comma 7 del D.P.R. 59/09 per i casi di mera sostituzione della caldaia, con allaccio a canne fumarie collettive ramificate (c.c.r.).

### **FUNZIONE SOLARE**

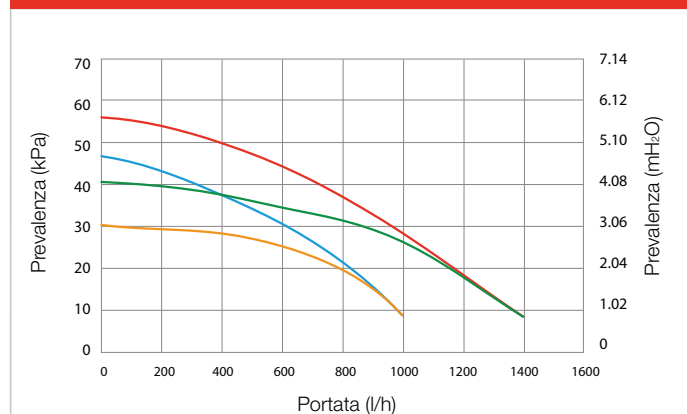
La nuova scheda elettronica, oltre a garantire consolidate funzioni che preservano l'integrità del generatore nel tempo, amplia le possibilità di gestione del solare. La caldaia infatti è dotata di funzione solare in grado di ritardarne l'accensione per ottimizzare la lettura dell'acqua in ingresso proveniente dal bollitore solare. Tale funzione risulta ancora più performante con l'ausilio del kit sonda ingresso sanitario (cod. 3.021452).

### **ATTACCHI INVARIATI**

Grazie agli attacchi invariati è veloce l'installazione anche in fase di sostituzione con altri modelli pensili istantanei della gamma Immergas.

Caratteristiche tecniche	Unità di misura	MAIOR NIKE 24
Codice caldaia metano Codice caldaia GPL		3.020929 3.020929GPL
Certificato CE		0694BU2143
Codice dima		2.014260
Portata termica nominale massima	kW (kcal/h)	25,9 (22.307)
Potenza termica massima utile	kW (kcal/h)	23,5 (20.210)
Portata termica nominale minima in sanitario	kW (kcal/h)	8,1 (6.928)
Portata termica nominale minima in riscaldamento	kW (kcal/h)	10,7 (9.185)
Potenza termica minima utile in sanitario	kW (kcal/h)	7,0 (6.020)
Potenza termica minima utile in riscaldamento	kW (kcal/h)	9,4 (8.084)
Rendimento termico utile al 100% Pn	%	90,6
Rendimento termico utile al 30% del carico nom.	%	89,5
Portata di gas al bruciatore (metano) max/min	m³/h	2,75/0,85
Portata specifica in servizio continuo di acqua sanitaria ( $\Delta t$ 30 °C)	l/min	11,2
Capacità vaso d'espansione riscaldamento nom./eff.	litri	10/8
Grado di isolamento elettrico	IP	X4D
Peso caldaia piena d'acqua (vuota)	kg	33,4 (30,7)

Grafico portata e prevalenza



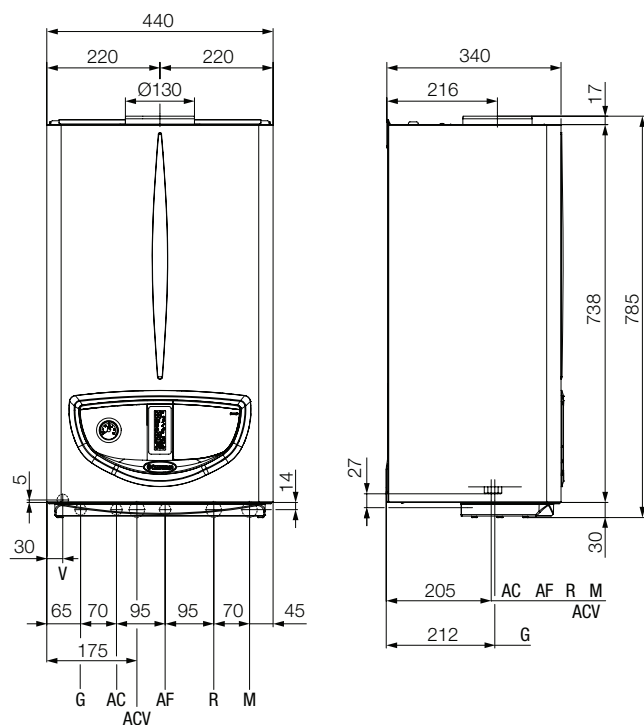
La caldaia MAIOR NIKE 24 è completa di **by-pass regolabile**.

**Prevalenza disponibile all'impianto:**

- alla massima velocità con by-pass escluso
- alla massima velocità con by-pass inserito
- alla seconda velocità con by-pass escluso
- alla seconda velocità con by-pass inserito



## Dimensioni e attacchi



## Legenda

<b>G</b>	Alimentazione gas
<b>AC</b>	Uscita acqua calda sanitaria
<b>ACV</b>	Entrata acqua calda sanitaria kit valvola solare (optional)
<b>AF</b>	Entrata acqua fredda sanitaria
<b>R</b>	Ritorno impianto
<b>M</b>	Mandata impianto
<b>V</b>	Allacciamento elettrico

## Attacchi

Gas	Acqua sanitaria		Impianto	
G	AC	AF	R	M
3/4"(*)	1/2"	1/2"	3/4"	3/4"

(\*) La caldaia è dotata di un rubinetto gas a 90° con attacchi 3/4" e raccordo a saldare Ø 18 mm

N.B.: Il tubo di adduzione gas deve sporgere almeno 200 mm dalla parete orizzontale degli allacciamenti.



**Pulizia degli impianti.** L'acqua degli impianti termici **deve** essere opportunamente trattata - norma UNI 8065 - per assicurare il corretto funzionamento della caldaia ed evitare intasamenti all'interno del generatore (rif. D.P.R. 59/09).

## Optional

## Codice

CAR <sup>V2</sup> (Comando Amico Remoto modulante)*	3.021395
CAR <sup>V2</sup> WIRELESS (Comando Amico Remoto modulante senza fili)* <b>NOVITÀ</b>	3.021623
Sonda esterna (per funzionamento caldaia a temperatura scorrevole)	3.014083
Kit vaso supplementare impianto da 2 litri	3.018433
Kit valvola solare per caldaie murali istantanee	3.018911
Kit dosatore polifosfati	3.016305
Kit sonda ingresso solare	3.021452
Kit allacciamento universale	3.011667
Kit rubinetti intercettazione M-R	3.04297

\* Per ulteriori informazioni sui kit di termoregolazione vedi pag. 88.

MAIOR NIKE 24 è abbinabile alla gamma dei DIM (Disgiuntori Idrici Multimpianti) per la gestione d'impianti a zone o misti, vedi pag. 91.

